

Mitsuida 通信

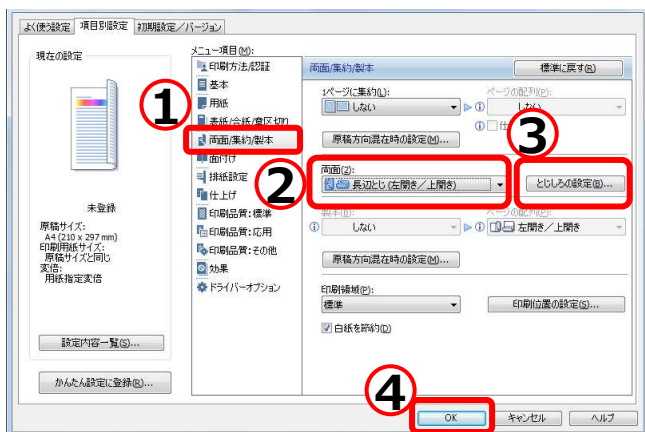
Vol.72

ついつい何枚も印刷しちゃうそのコスト、
気になりませんか？
両面印刷と集約印刷があります！
パソコン出力時の設定をご紹介します！



2 ページのデータを両面機能を使って用紙の節約

用紙代 1/2 に！



①【項目別設定】→【メニュー項目】【両面/集約/製本】を選択します。

②【両面】から、どの【開き方向】で印刷するか選択します。

③とじしろが必要な場合、【とじしろの設定】を選択します。

おもて・うら、各面に何mm(インチ)
とじしろを設定するか入力します。

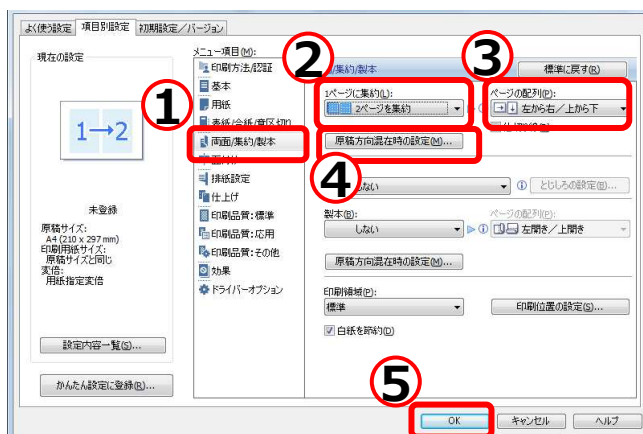


④【OK】します。



4 ページのデータを集約機能を使ってコスト削減&用紙の節約

用紙代 1/4 ・ 印刷代 1/2 に！



①【項目別設定】→【メニュー項目】【両面/集約/製本】を選択します。

②【1ページに集約】で1ページに何ページ分印刷するか選択します。

③【ページの配列】でページを配置する順番を選択します。

④原稿がタテ・ヨコ混在している場合、【原稿方向混在時の設定】を選択します。

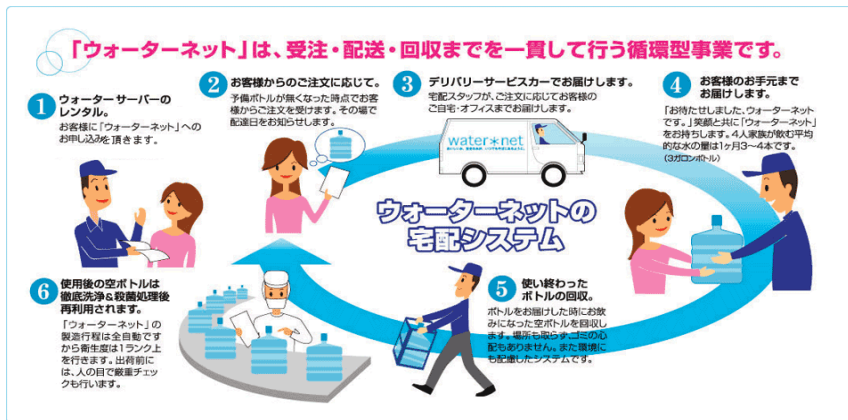
⑤【OK】します。



※コピーモードでも両面機能・集約機能は可能です。

もうすぐ夏！気を付けていますか？ 熱中症予防

こまめに水分をとりましょう！



ミネラルバランスに優れた毎日飲みたい、おいしい軟水
BOTTLED WATER
ボトルウォーター



当社は水の宅配をしております!!

- ① 会社やご自宅までボトルウォーターをお届けします!!
コンビニやスーパーでペットボトルを購入する場合重くないですか？
- ② 冷水だけでなく温水もお使いいただけます!!
80℃～90℃のお湯がでますので、コーヒー等にもすぐにお使いいただけます。

コピーも水も三井田商事に
お任せください!

ご質問・ご相談はお気軽に株式会社三井田商事まで

京都本社	TEL 075-622-6611
福知山営業所	TEL 0773-27-4411
滋賀営業所	TEL 077-598-1611

株式会社三井田商事の公式サイトへのアクセスは、
下記URLもしくはQRコードからお願いいたします。
<https://www.mitsuida.co.jp/>

