

# 三井田コミュニケーションランド Mitsuida Communication Land

経営力向上・生産性向上セミナー

セミナー・展示会のご案内

開催  
日時

2017年 **11月13日**(月)

**9:00~17:00** (最終受付: 16:00)

会場: 勤労者総合福祉センター 野田川わーくぱる  
〒629-2312 与謝郡与謝野町字四辻161

主催: 株式会社 三井田商事  
リコージャパン株式会社  
株式会社建設システム  
株式会社コンピューターシステム研究所

- 定員: 各セミナーチラシ内部に記載 定員になり次第締め切りとさせていただきます
- 受講料: **無料**

拝啓 貴社益々ご盛栄のこととお慶び申し上げます。

また、平素は格別のご高配を賜り、厚く御礼申し上げます。

今や長時間労働(電通問題・弁護士・ユニオンによる労使問題トラブル)等深刻な社会問題となっています。政府は働き方改革の一環として、取り締まりを強化する為の法改正を進めています。又、長時間労働は企業リスクへと発展する恐れがある為、企業にとっては最重点課題であります。今の従業員で如何に効率をあげ売上・利益を維持拡大するか、その為は何をすべきかが鍵となります。

敬具

御社の経営力向上・生産性向上のヒントとなる  
セミナー・ソリューションをご用意しました

詳しい情報は 中をお開きください





# 13:30~15:00 定員30名 経営力強化法「経営力向上計画」

## 認定における税制優遇と補助金の有効活用

講師

公益財団法人京都産業21  
京都府よろず支援拠点

### セミナー内容

- ・経営向上計画の概要と補助金・金融支援・優遇税制措置について
- ・経営向上計画認定の流れと計画書作成内容について

平成28年7月1日に施行された「中小企業等経営強化法」に基づき現在補助金交付や中小企業経営強化税制（2017年4月1日）もスタートしました。

中小企業においては、人材不足、IT化、長時間労働問題と色々な課題があるとお聞きしております。少ない人数でいかに生産性を上げ仕事を効率的に進め売上利益を確保するかが重要となります。社員の生産性を向上するには、自社の現状を分析し経営方針と方向性を明確にしたうえで仕事の進め方を改革する必要があります。もちろん設備投資や人材育成、求人といった投資も必要となります。経営向上計画策定により認定された企業は固定資産税の軽減措置や各種金融支援を受ける事が出来ます。今後打ち出される各種補助金申請においても認定取得が有利となります。“働き方改革”に対応するベースの計画とも言えます。

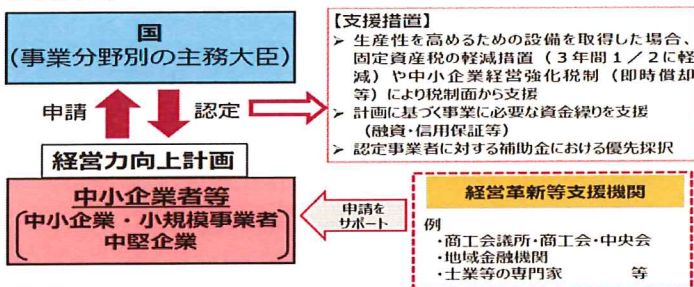
申請は各業種の担当省庁に実質2枚の計画書を作成し提出すれば認定がおります。

平成29年5月31日現在、21078件認定されています。では具体的にどのような機関に相談したらよいのかどのような計画書が必要なのかどのような金融支援・税金措置があるのかを公益財団法人京都産業21 京都府よろず相談拠点様よりご説明させていただきます。

#### (1) 制度の概要

「経営力向上計画」は、人材育成、コスト管理等のマネジメントの向上や設備投資など、自社の経営力を向上するために実施する計画で、認定された事業者は、税制や金融の支援等を受けることができます。

また、計画申請においては、経営革新等支援機関のサポートを受けることが可能です。



#### (4) 中小企業者等の範囲

〇認定を受けられる「中小企業者等」の定義（中小企業等経営強化法第2条第2項）

資本金	右欄の上下どちらかで判断	10億円以下	2,000人以下
従業員数			2,000人以下

また、企業組合や協業組合、事業協同組合、事業協同小組合、商工組合、協同組合連合会その他政令で定める組合についても、経営力向上計画の認定を受けることができます。

(注) 税制措置・金融支援によって対象となる規模要件が異なりますので、支援措置を検討される場合は、別冊「税制措置・金融支援活用の手引き」を必ずご確認ください。

## 2. 税制措置

### 中小企業等経営強化法に基づく税制措置の概要

1. 固定資産税が3年間半分にになります。（固定資産税の特例）
2. 法人税（※1）について、即時償却または取得価額の10%（※2）の税額控除が選択適用できます。（中小企業経営強化税制）

※1 個人事業主の場合には所得税

※2 資本金3000万円超1億円以下の法人は7%

設備の種類 (価額要件)	機械装置 (160万円以上)	ソフトウェア (70万円以上)	器具備品・工具 (30万円以上)	建物附属設備 (60万円以上)
地方税	【固定資産税の特例】 3年間半分に軽減 生産性が年平均 1%以上向上		地域・業種を限定した上で 拡充 (平成29年4月1日～)	
支援措置	【中小企業経営強化税制】 即時償却又は税額控除10%（※7%）		拡充 (平成29年4月1日～)	
	生産性向上設備（A類型） 生産性が年平均1%以上向上 収益力強化設備（B類型） 投資利益率5%以上のパッケージ投資			
国税	【中小企業投資促進税制（中促）】 30%特別償却又は税額控除7% ※30%特別償却のみ適用		【商業・サービス業活性化税制】 30%特別償却又は税額控除7% ※30%特別償却のみ適用	

を付した部分は、経営力向上計画の認定が必要  
※ を付した部分は、資本金3,000万円超1億円以下の法人の場合

【経営力向上計画について】 <http://www.chusho.meti.g.jp/keiei/kyoka/> 小企業庁ホームページ

【無料相談先】 <https://www.ki21.jp/information/yorozu/> (公財) 京都産業21よろず支援拠点



# 生産性向上業務課題解決お役立ちセミナー

無料CPDSセミナー 9:00~12:15【定員30名】

A-1 9:00~10:30

『京都府の積算について解説』 2ユニット 講師:(株) コンピュータシステム研究所

A-2 10:45~12:15

講師:(株) 建設システム

『「工事成績攻略、創意工夫の提案について」』 2ユニット

## セミナールーム

\* 先着お申込み1社2名様までとさせていただきます定員になり次第終了とさせていただきます。

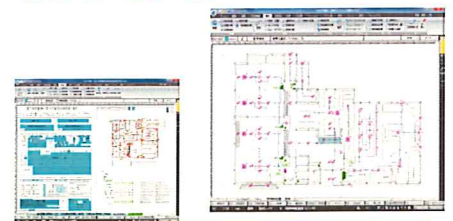
電気設備CAD生産性向上セミナー  
11:00~12:00【定員8名】

講師:システムズナカシマ

**CAD初心者・JWCAD使用者の方にお勧め!!**  
**施工図作成、申請書作成時間を半減しませんか?**

- 電気設備・防災・通信などのシンボルデータを3,000個以上搭載より簡単作成
- 照度計算・自動照明器具配置電気設備に関わる便利機能を使用して簡単作成
- 設計変更・仕様変更による簡単修正体験
- 他CADデータ・紙図面を用いた配線図簡単作成

## 展示会場



公共営繕工事業積算生産性向上セミナー  
13:30~14:30【定員8名】

講師:(株)コンプ°ケア

## 京都府・市町村入札 積算対策勉強会

### 営繕・電気・水道設備入札活用コース

- ・設計書PDFからの内訳書の自動作成!生産性向上を御体験
- ・京都府、京都市の最新積算事情(法定福利費への対応内容)
- ・営繕積算力アップのポイント基礎編(積算後継者育成)
- ・設計書(データPDF)取込みOCR自動積算体験

本セミナーでは実際の京都府の設計書PDFを取込み内訳書自動作成・RIBIC単価での自動積算をご体験頂くとともに最近の営繕工事での経費計算のポイントを解説いたします

京都府・市町村RIBICに対応



スマホ・クラウドによる日報活用効率化セミナー  
15:00~16:00【定員8名】

講師:アサクラソフト

現場監督の仕事は施工に工事進捗管理と勤務体系も過酷な状況とお伺いしております。生産性を上げ効率よく現場進捗を管理するためにはスマホを活用し現場で管理できる仕組みと経営者、経理業務が情報を共有し分散して作業できる仕組み構築が生産性を上げ勤務体系を今以上に改善できるキーワードとなります。既に活用されている事例を御紹介いたします。



**現場から帰ってからの日報記入や工事台帳作成でお困りのお客様必見**  
**土木業・設備業・建築業様必見!**

## 展示会場



# 官公庁入札積算・施工計画・工事写真電子納品相談コーナー

土木・本管・電気土木・造園積算

公共営繕・設備 積算

管工事業・電気工事・空調工事業

優遇税制対象 気土木対応

## ATLUS REAL

更に使いやすくなり  
ました！！  
13:00～17:00

株式会社 コンピュータシステム研究所

**NEW** 優遇税制対象

京都府・京都市各市町村RIBC対応



◆金抜き設計書から積算業務を強力にバックアップ！ PDF・Excelタイプの設計書に対応！

◆金抜き設計書のPDFファイル登録機能を追加しています

◆金抜き設計書の読み込み 見積り自動計算！

◆工事内容・仕組確認まで、内容も自動で確認！

◆公共営繕工事内訳書作成ソフト

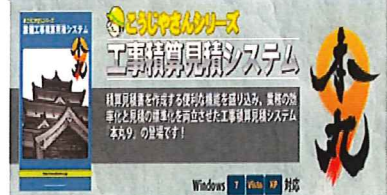
◆営業内訳書の作成 集計・集約機能

◆見積り業務効率UPと地域と年度にマッチした搭合単価により精度UP！



PDF、紙図面より簡単拾いだし  
材料・工手が登録されています！

優遇税制対象



株式会社 システムズナカシマ

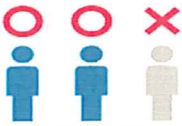
## 施工計画・測量・工事写真・出来形管理・電子納品生産性向上コーナー

優遇税制対象

積算ソフトからのデータ連携で楽々管理(連動 ATLUS、GAIA、本丸 みつもりくん)

### KS 株式会社 建設システム

施工体制台帳の作成なら、  
安全管理サイガードにお任せください！



**有資格者確認**

登録済みの資格情報から作業に必要な有資格者を確認。さらに、確実な管理が行えるようチェックリストも搭載。



**会社管理情報**

健康診断の期日や血圧の状態、資格の有効期限をチェック。また、重機の点検期日や車検、保険の有効期限なども管理できます。



DEKSPART



施工計画書作成支援システム

出来形管理システム

写真管理

工程管理システム

[バーチャート+ネットワーク図]

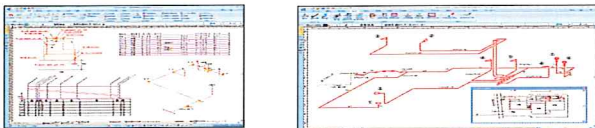
## 設備業生産性向上展示相談コーナー

優遇税制対象

水道申請業務の効率化におすすめ

給排水申請CADシステム「ANDES水匠 for 申請」

給排水申請 / 排水申請 / プラン図 / 材料集計まで  
作成可能なマルチなCADシステムです！



- 躯体図と必要な器具を配置すれば自動配管で平面図作画工数削減
- 給排水共に平面図から立面図自動作成。排水縦断図もワンタッチ作成
- EXCEL感覚で帳票作成可能、さらにワンタッチで材料集計可能
- 本管管割図/プラン図用機能も多数搭載

優遇税制対象

電気設備図面・施工証明書作成業務効率化におすすめ

誰でも使える使いやすさと、速さを追求した電気設備CAD  
PDF図面をCAD化して再利用できる新機能も搭載

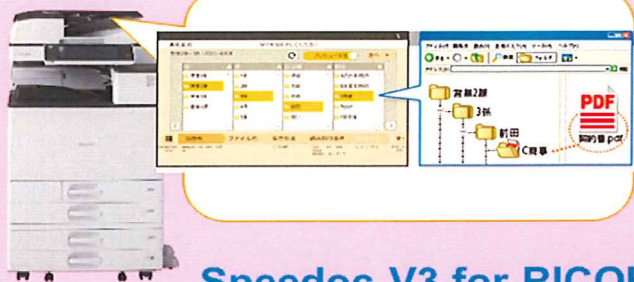


- 電気設備・防災・通信などのシンボルデータを3,000個以上搭載
- 照度計算・自動照明器具配置など電気設備に関わる便利機能を多数搭載
- 設計変更・仕様変更もボタンひとつで簡単にできます
- 他CADデータ・紙図面を用いれば建築図面作成不要です



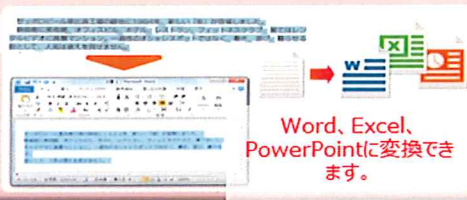
# 展示のご案内

## speedoc V3 for RICOH



Speedoc V3 for RICOH

これからは紙を元にイチから手作業で資料を作成する必要はありません。スキャンすると**Office文書に変換!**



### 紙図面をセット

ゴミ取りOK! 青焼き図面に対応

A4からA0  
まで対応



広幅機  
にも対応

### 複合機でスキャン

タッチパネルで図面種や縮尺を選択

※「カンタン文書登録」が必要

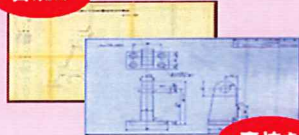


### CADデータに自動変換

パソコンにCADデータを保存



日焼け



青焼き

広幅機



複合機



豊富な  
対応CAD



図面IRVコンバータ  
for RICOH

## 「ハンディプロジェクター」 手のひらサイズで大きく映せるモバイル タイプの短焦点LEDプロジェクター



超小型・超軽量手のひらサイズ12.5×105.0×40.5mm (突起部除く)で、本体重量はわずか450グラムです。1.5Wのスピーカーも内蔵されており、営業担当者のお客様先でのプレゼンテーション用途にも最適です

## 360度カメラがビジネスを変える RICOH THETAとクラウドサービス

THETA 360.biz をご利用いただくことで、RICOH THETAの360°画像をクラウドに保存でき、ウェブサイトや360°画像のプレイヤーを埋め込むためのHTMLコード（埋め込みコード）を取得できます。屋内・屋外を問わず、雰囲気や位置関係をリアルに伝えられる360°画像・ツアーは様々なサービス、シーンでご活用いただけます。



ホテル・観光紹介に  
飲食店の紹介に  
建築、リノベーションに



## ドローン

### 当日室内飛行体験!



空からの物件紹介・危険箇所点検・会社案内に!

本体重量199g。申請不要で飛ばせる高機能な  
トイドローン自撮りに便利! ポケットに入れて持ち  
運べる小型ドローン「DOBBY」がスゴイ



GPSと最新の高度感知システムで、屋外最大50m・屋内3mの安定した飛行が可能  
スマホで操作!!

■定価 59074円(税抜)



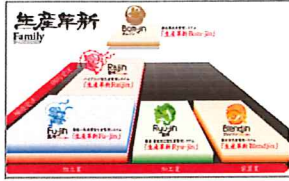
# 様々な業種・業務のお客様のニーズにお応えします。

## 製造業様向けソリューション



**TECHSシリーズ**  
個別受注・多品種少量生産に特化した生産管理システム。

株式会社テクノア



**生産革新シリーズ**  
組立業・加工業・装置業などの業種・業態に特化。受発注、在庫、品質、原価など、さまざまな生産管理の悩みを解決。

株式会社大塚商会



**RECO-View**  
ICタグのデジタル情報を可視化、リサイクル表示機能で循環型ライフサイクルを実現するシステム。

株式会社リコー



**Ridoc Smart Navigator**  
社内の知を一元管理し、スムーズな情報共有を実現。ビジネスの効率を高めるドキュメント管理システム。

株式会社リコー



3Dプリンター  
多様なメーカー、機種、容量によって千差万別の特徴を持つ3Dプリンターメーカーの枠を超えた豊富なラインナップ

## 3Dプリンター

## OBC奉行シリーズ



**商奉行/蔵奉行**  
簡単な入力であらゆる企業の販売(商奉行)仕入(蔵奉行)管理をスムーズに処理します。



**勘定奉行**  
国際会計基準・四半期決算・連結決算に対応。申告奉行もご用意しております。



**給与奉行**  
1年を通して給与業務をサポート。就業奉行・人事奉行との連動で総合的に総務部門のお役に立ちます。



**就業奉行**  
OBC給与・人事と連動する勤怠管理ソフト。シフト予定表の作成も可能。タイムレコーダ連動。



**人事奉行**  
多彩な管理項目で詳細な人事情報を突現。簡単な入力機能・履歴管理の充実、データの汎用性も優秀。



**法定調書奉行**  
各種支払調書の自動作成で年末年始の繁忙期をサポート。

## OBC奉行シリーズ



**償却奉行**  
固定資産管理ソフト。固定資産台帳の作成、減価償却費の計算、申告書の作成まで行えます。



**申告奉行**  
決算・申告業務に必要な申請書類をスムーズに出力。法人税・地方税/所得税/内訳書・税調書類があります。



**電子手形の達人**  
でんさいネット・電子手形、紙の手形・ファクタリング・期日現金払いの5つの支払い方法に対応。多様な約定債権債務管理を一元化。



**奉行新ERP**  
段階的・部分的なシステム導入が可能。迅速な意思決定に役立つ統合基幹業務システム。



## OSKスマイルシリーズ



**SMILE BS 2nd 販売**  
受注・発注業務、売上・仕入業務、在庫管理まで基幹業務をトータル。多彩な機能と豊富な分析資料で経営戦略立案・業務効率化支援・CS向上を協力を果たす。



**SMILE BS 2nd 会計**  
仕訳伝票の登録は、様々な支援機能で簡単入力。決算業務は四半期決算や月別決算にも対応。おつり0-計算書や、消費税申告書の出力もお任せ。



**SMILE BS 2nd 人事給与**  
適切な所「人材」の有効活用を支援する人事管理から、定型の給与計算業務までオールインワン。調査履歴や教育研修情報など、入社から退社までの社員管理をいつでも把握。



**SMILE BS 2nd CTI**  
電話とコンピュータの機能を統合し、着信と同時にコンピュータにある顧客情報を表示するCTIソフト。お客様との効果的なコミュニケーションをサポートします。



**SMILE BS 2nd CRM**  
「顧客」という個人の情報に限らず、法人・商品・物件など管理対象を自由に設定。AIで次第で幅広い業態で情報管理ツールとして利用が可能。

## PCAシリーズ



**PCA商魂/商管**  
伝票作成から戦略資料の作成まで。見積・受注・発注管理を「商魂」で発注・発注・在庫管理を「商管」で。AIで外管理・入金消込機能搭載!



**PCA会計**  
新機能を追加した会計ソフト。日常の伝票入力だけでなく、元帳・試算表・決算書の作成、経営分析・各種管理帳票の出力が可能。



**PCA給与**  
多種多様な給与体系にも柔軟に対応。企業に最適な給与運用を効率的に展開。



**PCA就業管理**  
勤務時間等の自動集計。『PCA給与』に連動するデータの作成はもちろん、変形労働時間制への対応をはじめ、あらゆるニーズにこたえる先進機能を満載。



**PCA人事管理**  
大切な人材を効率的、戦略的に活かす人材管理を実現。優れたコストパフォーマンス。(給与と連動)

## PCAシリーズ



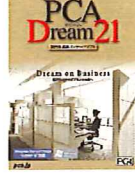
**PCA法人税**  
法人税の申告書作成ソフト。自動転記集計機能で、より高速・快適・最小の入力で最大の効果を発揮。



**PCA減価償却**  
固定資産管理ソフト。固定資産台帳の作成、減価償却費の計算、申告書の作成まで行えます。



**PCA公益法人会計**  
財団・社会法人様向け会計ソフト。簡単・高機能な入力メニュー、きめ細かい予算管理。豊富な管理資料作成可能。



**DREAM 21**  
マスターは一元化されており、売上仕入データがリアルタイムに財務データに反映される統合型業務パッケージ。



**PCAクラウド**  
料金は月額なので、ソフトウェアを所有する負担を負うことなく、サービスとして利用できます。





# NetRICOH商品ご紹介!!



## ☆ NetRICOHWebサイトは、こんなに便利 ☆

- ①マイカタログ<好きな商品を登録しておき**簡単発注**>
- ②インク・トナー**簡単検索**<機種名から対応インク・トナーを探せる>
- ③キャン・エプソン等のインクジェットのインクが**他社より安い**
- ④法人様**送料無料**<商品1点から注文できる>
- ⑤Webで商品ご購入いただくと**ポイント獲得** <貯まったポイントで素敵なギフトと交換>

☆ご登録されていない方は  
是非ご登録ください!!

☆他社と比較してみました!!

CQS652	スバル紙販売 ティッシュペーパー Pastel 150組 5箱×12パック		¥ <b>2,200</b>	<同等品> A社¥2,508- K社¥2,628-
EL5319	TANOSEE クリアホルダー A4 0.2mm 600枚		¥ <b>3,940</b>	<同等品> A社¥4,320- K社¥4,668-
TM9009	TANOSEE リサイクルトイレットペーパー シングル 60m 12ロール×8		¥ <b>2,200</b>	<同等品> K社¥2,384-
EL5204	コクヨ フラットファイルV 樹脂製とじ具 A4タテ 背幅18mm 30冊 ピ		¥ <b>1,420</b>	A社¥1,466- K社¥1,466-
D89803	TANOSEE ペーパータオル<エコ/ミー> 200枚入×40個 220×170 mm		¥ <b>3,560</b>	<同等品> A社¥3,919- K社¥4,434-
900946	MR PAPER A4 T目 500枚×10パック		¥ <b>2,845</b>	<同等品> A社¥2,878- K社¥2,878-

上記商品以外にも沢山NetRICOHWebサイトに掲載しております。

何か御不明点がございましたら、担当者までご連絡下さい。

※商品の仕様やパッケージ・価格などは変更になる場合がございますので、NetRICOHをご確認ください。  
次の価格変更時まで有効です。

すべて**税抜き**価格を表示しております。

## お申込について

必要事項をご記入いただき、下記のFAX番号までお申込ください。

送信

FAX 0773-27-4947

法人名			
施設・事業所名		部署名	
ご住所			
TEL		FAX	

お名前のご記入、ご希望のコース欄に○をつけてください

コース名	セミナー 9:00~10:30	セミナー 10:45~12:15	セミナー 11:00~12:00	セミナー 13:30~14:30	セミナー 13:30~15:00	セミナー 15:00~16:00
お名前	CPDSセミナー 京都府の積算について解説	CPDSセミナー 工事成績攻略 創意工夫の提案について	電気設備CAD生産性向上	公共営繕工事業積算 生産性向上	経営力強化法「経営力向 上計画」	スマフォ・クラウドによる日 報活用効率化

## 会場のご案内

### 勤労者総合福祉センター 野田川わーくぱる

〒629-2312 与謝郡与謝野町字四辻161  
TEL 0772-42-7711



## 問い合わせ先



株式会社 三井田商事

福知山営業所

担当:

〒620-0856 福知山市土師宮町2-15

TEL: 0773-27-4411

FAX: 0773-27-4947

お客様の個人情報については、当該フェアまたはセミナーのお申込み、各種招待状の発送、ご連絡等を利用目的といたします。弊社ホームページ「個人情報の取扱いについて」をご覧ください。

<http://www.mitsuida.co.jp/publics/index/122>

セミナーについては、終了後アンケートを回収させていただきます。